



PRAXISSEMINAR **Horsebased-Class**

SEMINARINHALT Pferde sind besonders feinfühlig und die wahren Experten der Körpersprache. Sie sind in der Lage, unsere Emotionen, unsere Gestik, die Körperhaltung und unsere Mimik blitzschnell zu erkennen und zu entschlüsseln. Innerhalb von Sekunden deuten Pferde sogar Bestandteile unserer Körpersprache, die für uns nicht erkennbar sind, aber im Zwischenmenschlichen hinderlich wirken. Pferde agieren somit als Spiegel für unser Verhalten und für das, was im Verborgenen liegt. Diese angeborene Wahrnehmungsfähigkeit der Pferde machen wir uns zunutze. Sie liefern uns ein wertfreies, unvoreingenommenes und unmittelbares Feedback auf unsere alltäglichen Verhaltensmuster. Alles, was wir denken und fühlen, strahlen wir über unsere Körpersprache aus – ob wir wollen oder nicht; sie ist das Schaufenster in unser Innenleben. Dabei handelt es sich um unbewusste, konditionierte Verhaltensmuster, die in unserem privaten und geschäftlichen Umfeld sichtbar werden. Diese **2-tägige Horsebased-Class** beschäftigt sich mit unserer nonverbalen Ausstrahlung – unserer Körpersprache – und darüber, wie und warum wir in bestimmten Situationen agieren. Die Erkenntnisse werden in einer anschliessenden Videoanalyse achtsam und empathisch aufgegriffen, reflektiert und in die Praxis transferiert. Dabei werden wichtige Ressourcen erkannt und Veränderungsprozesse in Gang gesetzt, die zu einer positiven, authentischen Körpersprache führen.

SEMINARZIELE

- Klarheit über unbewusste, intuitive Verhaltensweisen
- Förderung der natürlichen Autorität und eines authentischen Auftretens
- Reflektion und Optimierung der eigenen Führungs- und Sozialkompetenz
- Hoher Praxistransfer durch erlebnisorientierte Selbsterfahrung
- Transparenz über die eigenen Ressourcen und Potentiale

SEMINARDAUER 2 x 1 Tag (2 x 6 Lektionen à 60 Minuten)

SEMINARKOSTEN CHF 620.– inkl. Pausenverpflegung
CHF 550.– bei Anmeldung und Bezahlung bis 3 Monate vor Seminarbeginn (Frühbucherrabatt)

Bitte beachten Sie: Bei einer Abmeldung fällt eine Bearbeitungsgebühr von CHF 250.– an; unabhängig davon, wann die Abmeldung erfolgt.

SEMINARORT 8261 Hemishofen / SH (Praktischer Teil)

SEMINARSTRUKTUR Der praktische Teil findet am Vormittag mit den Pferden im Freien statt. Den theoretischen Teil absolvieren wir nachmittags im Restaurant, in dem wir auch das Mittagessen einnehmen. Im Anschluss daran werden wir die Videoaufzeichnungen ausführlich analysieren. So werden die erlebten Erkenntnisse noch einmal deutlich und nachhaltig verankert.

VORAUSSETZUNG Keine. Wir arbeiten ausschliesslich vom Boden mit den Pferden. Pferdekennnisse sind nicht erforderlich.

GRUPPENGROSSE maximal 6 Personen

SEMINARLEITUNG

Uschi Kellenberger, anerkannte Trainerin Fachverband Gewaltfreie Kommunikation®
Geschäftsleitung Empathie-Werkstatt® GmbH, Dozentin, Coach, Mediatorin, Autorin
Zertifiziert für pferdegestütztes Coaching durch Horsesence®

Seit 2011 vermittele ich hauptberuflich in Seminaren, Ausbildungen, Vorträgen und persönlichen Coachings die Prinzipien der Gewaltfreien Kommunikation nach M. Rosenberg. In diesen Seminaren lernen die Teilnehmer, sich in Alltags-Situationen verbal authentisch auszudrücken, um verstanden zu werden und zu einem entspannten Miteinander beizutragen, in welchem so viele Bedürfnisse wie möglich erfüllt werden. 2017 lernte ich bei meiner Forschung über die nonverbale Ausdrucksfähigkeit und dessen Wirkung die Methode des «pferdegestützten Coachings» kennen und absolvierte bei Horsesence® im Berner Oberland, nahe Thun, eine entsprechende Fortbildung. Seit Kindesbeinen von Pferden umgeben, bringe ich zusätzlich eine gut 40-jährige Erfahrung in Pferdehaltung und -umgang mit. Das absolute Wohl und die grundsätzliche Freiwilligkeit von Mensch und Tier stehen bei mir im Vordergrund. Meine beiden vierbeinigen «Experten», die im praktischen Teil des Workshops zum Einsatz kommen, sind dank artgerechter Haltung (365 Tage Weidegang im Herdenverbund) in einwandfreiem psychischen und physischen Zustand. Nur aufgrund dieser Ausgeglichenheit können sie offen und authentisch zu lebensdienlichen Erkenntnissen und Wachstumsmöglichkeiten der Teilnehmenden dieses Workshops beitragen.

TERMINE

1. Halbjahr 2026:
 (Mo. + Mo.) 18. + 25. Mai 2026

2. Halbjahr 2026:
 (Mo. + Mo.) 5. + 12. Oktober 2026

SEMINARZEITEN

9:30 – 17:00 Uhr

VERPFLEGUNG

Das Mittagessen nehmen wir im Restaurant ein.

ANMELDUNG

Sie können sich online anmelden: <https://empathie-werkstatt.ch/gfk-seminare/seminartermine/> Umgehend erhalten Sie dann die Anmeldebestätigung mit allen Informationen und einen Einzahlungsschein per Mail zugestellt.

**ZAHLUNGS-
BEDINGUNGEN**

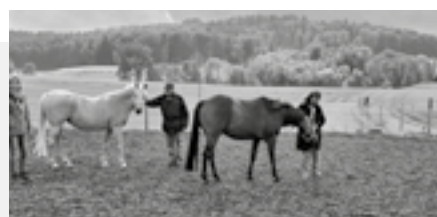
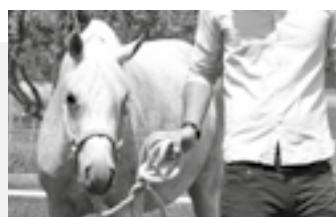
Die Teilnahme an den Veranstaltungen ist nur möglich, wenn die Teilnahmegebühr bezahlt ist. Die Zahlung wird grundsätzlich 4 Wochen vor dem ersten Veranstaltungstag fällig. Werden Zahlungen nicht rechtzeitig geleistet, werden CHF 50.– pro Mahnung in Rechnung gestellt. Die Nichtbezahlung der Teilnahmegebühr gilt nicht als Abmeldung von der Veranstaltung. Ratenzahlungen sind auf Anfrage des Teilnehmenden nach Ermessen und vorheriger schriftlicher Zustimmung der Veranstalterin möglich. Für Ratenzahlungen wird ein Aufpreis von CHF 100.– verlangt.

**RÜCKTRITTS-
BEDINGUNGEN**

Eine Annullation der Anmeldung ist schriftlich zu beantragen. Sie erhält erst durch schriftliche Zustimmung der Veranstalterin Gültigkeit. Nach der Anmeldung zum Seminar kann eine Abmeldung oder eine Umbuchung auf einen anderen Termin bis 4 Wochen vor Beginn der Veranstaltung gegen eine Bearbeitungsgebühr von CHF 250.– vorgenommen werden. Bei einer Abmeldung/Umbuchung weniger als 4 Wochen vor der Veranstaltung wird die Teilnahmegebühr in voller Höhe fällig. Die Umbuchung auf einen vom Abmeldenden bezeichneten Ersatzteilnehmer ist kostenlos möglich. Eine Umbuchung auf einen anderen Termin oder einen vom Abmeldenden bezeichneten Ersatzteilnehmer ist nur möglich, wenn die Teilnahmegebühr bereits vollständig bezahlt ist. Ein Anspruch auf Umbuchung besteht nicht. Bricht der Teilnehmende die Kursteilnahme vorzeitig ab, besteht kein Anspruch auf eine Rückerstattung der Teilnahmegebühr. Hinweis: Die Teilnehmenden sind für eine angemessene Versicherung selbst zuständig, welche im Krankheitsfall des Teilnehmenden für die Seminarkosten aufkommt.

ZERTIFIKAT

Nach dem Abschluss erhalten Sie ein Teilnahmezertifikat. Dieses Seminar wird für die Anerkennung des Fachverbandes (www.fachverband-gfk.org) zur Trainerzertifizierung vollumfänglich angerechnet.



„ Freie, vertrauensvolle und verbindende Arbeitssituation. Beeindruckende Resultate und Erkenntnisse. Gilbert Schmid